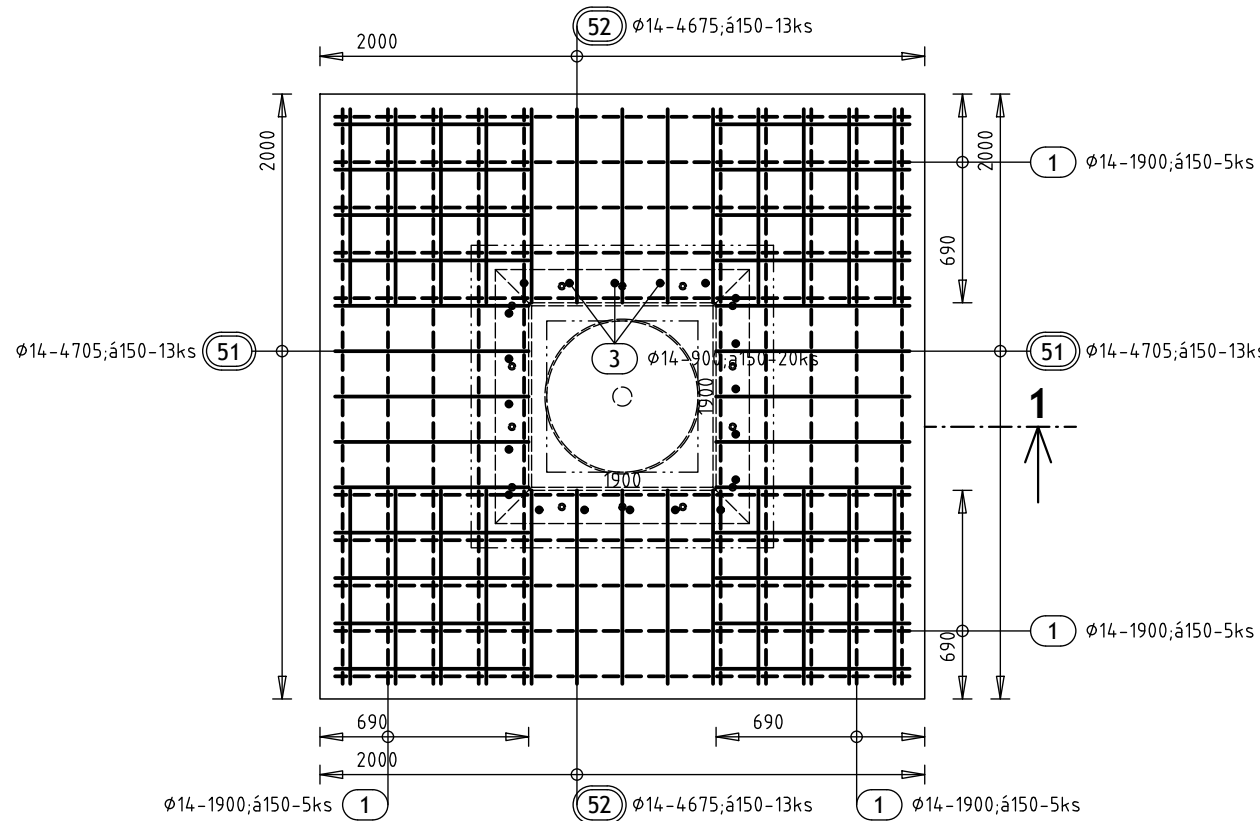


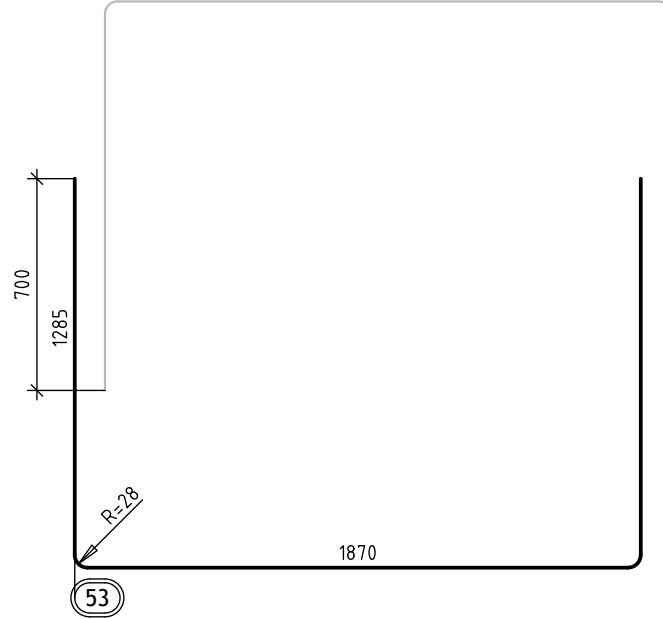
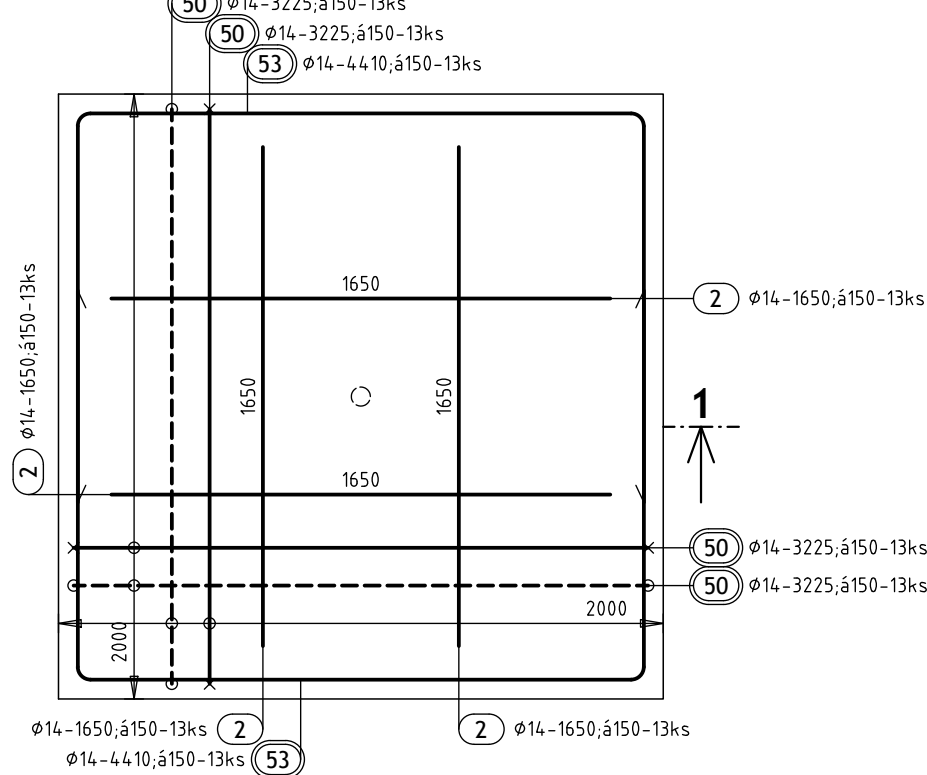
PŮDORYS HLAVY

M 1:25



PŮDORYS PATY

M 1:25



- (X) ROVNÉ VLOŽKY
- (X) OHÝBANÉ VLOŽKY

POZNÁMKY

Výztuž vodorovného povrchu ukládat na bodové nebo liniové distanční prvky s výškou dle krytí. Výztuž svislého povrchu zajistit bodovými nebo liniovými distančními prvky s výškou dle krytí. Krytí je uvedeno na líc první výztuže od povrchu betonu. Délky vložek jsou stanoveny vnějšími rozměry (metoda A) dle ČSN EN ISO 3766. Kotevní délky výztuže dle ČSN EN 1992-1-1. Množství výztuže je uvedeno bez rezervy na prostřih výroby. Neznačené úhly ohýbaných vložek jsou 45°, 90° a 180°. Průměry zakřivení ohýbaných vložek dle ČSN EN 1992-1-1 (4Ø d<18mm a 7Ø d>16mm). Montážní nenosné svary zajišťující polohu výztuže provést jako drážkové či křížové. Svařování betonářské oceli dle ČSN EN ISO 17660-1, ČSN EN ISO 17660-2 a TP 193. Betonářská ocel dle ČSN EN 10080.

ČSN EN 13670 – Provádění betonových konstrukcí

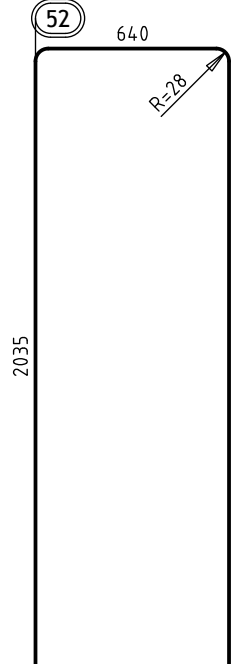
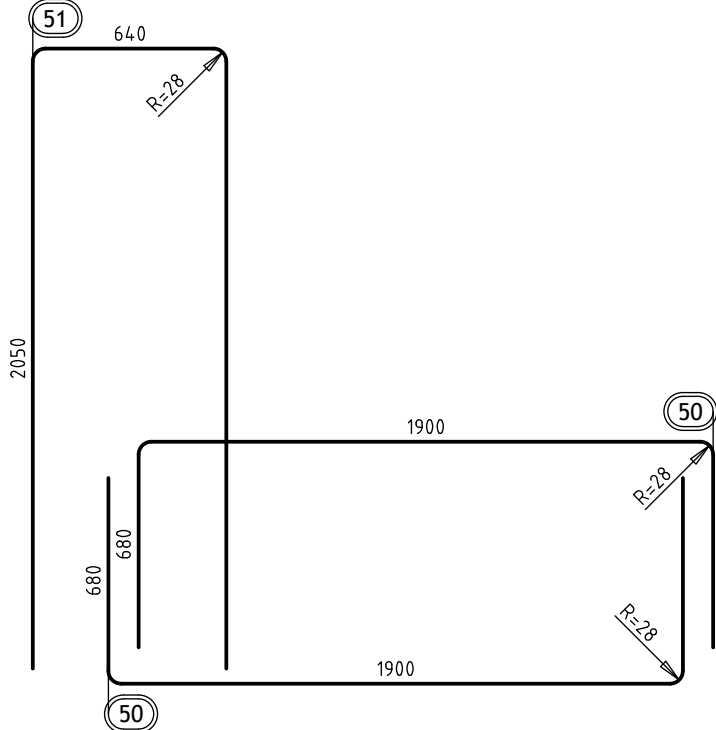
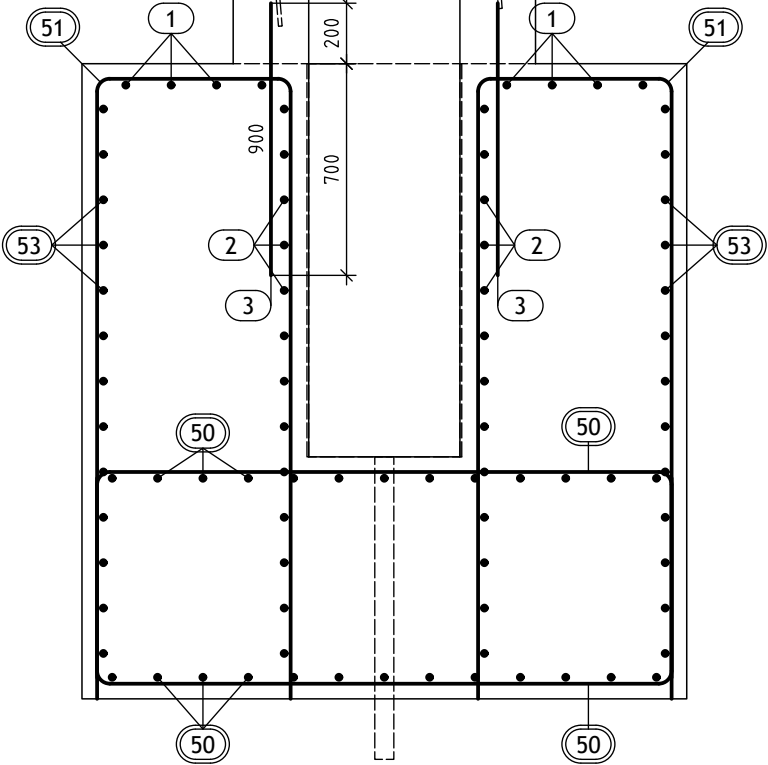
ČÍST SPOLEČNĚ SE SOUVISEJÍCÍMI VÝKRESY STAVEBNÍHO A KONSTRUKČNÍHO ŘEŠENÍ

PŘED PROVÁDĚNÍM OVĚŘIT ROZMĚRY A MNOŽSTVÍ
TENTO VÝKRES NENAHRADUJE DOKUMENTACI ZHOTOVITELE STAVBY
DODAVATEL VYPRACUJE VLASTNÍ DOKUMENTACI A UPŘESNÍ KONSTRUKČNÍ DETAILS

NAVRHOVÁNO DLE: ČSN EN 1990
ČSN EN 1992
PROVÁDĚCÍ TŘÍDA: 2
KRYTÍ: 50 mm
KRUHOVÉ TYČE: B500B

ŘEZ 1

M 1:25



VÝKAZ BETONÁŘSKÉ VÝZTUŽE				
Číslo položky	Průměr [mm]	Délka [mm]	Množství [ks]	14
1	14	1900	20	38,00
2	14	1650	52	85,80
3	14	900	20	18,00
50	14	3225	52	167,70
51	14	4705	26	122,33
52	14	4675	26	121,55
53	14	4410	26	114,66
Délka celkem [m]			668,04	
Hmotnost 1 bm [kg/m]			1,208	
Hmotnost celkem dle profilu [kg]			806,99	
Hmotnost celkem [kg]			806,99	
Položky od č. 1 = rovné. Položky od č. 50 = ohýbané.				

RAVAL projekt v.o.s.

Kollárova 24, 301 00 Plzeň
IČO: 491 94 852
E-mail: raval@raval.cz, Tel.: 377 448 444

ODPOVĚDNÝ PROJEKTANT: Ing. Jan Valko		VYPRACOVAL: Tomáš Svoboda			
OBEC:	Tachov	KRAJ:	Plzeňský		
INVESTOR: Město Tachov Hornická 1695, 347 01 Tachov					
STAVBA: STAVEBNÍ ÚPRAVY NÁMĚSTÍ REPUBLIKY, TACHOV, ZÁKLAD POD VÁNOČNÍ STROM				ZAKÁZKA:	146/23
				DATUM:	listopad 2023
				STUPEŇ:	DSP + DPS
				MEŘITKO:	1:25
				FORMÁT:	297×700
OBSAH:	VÝZTUŽ ZÁKLADU			ČÁST:	D.1.2
				PŘÍL.:	3